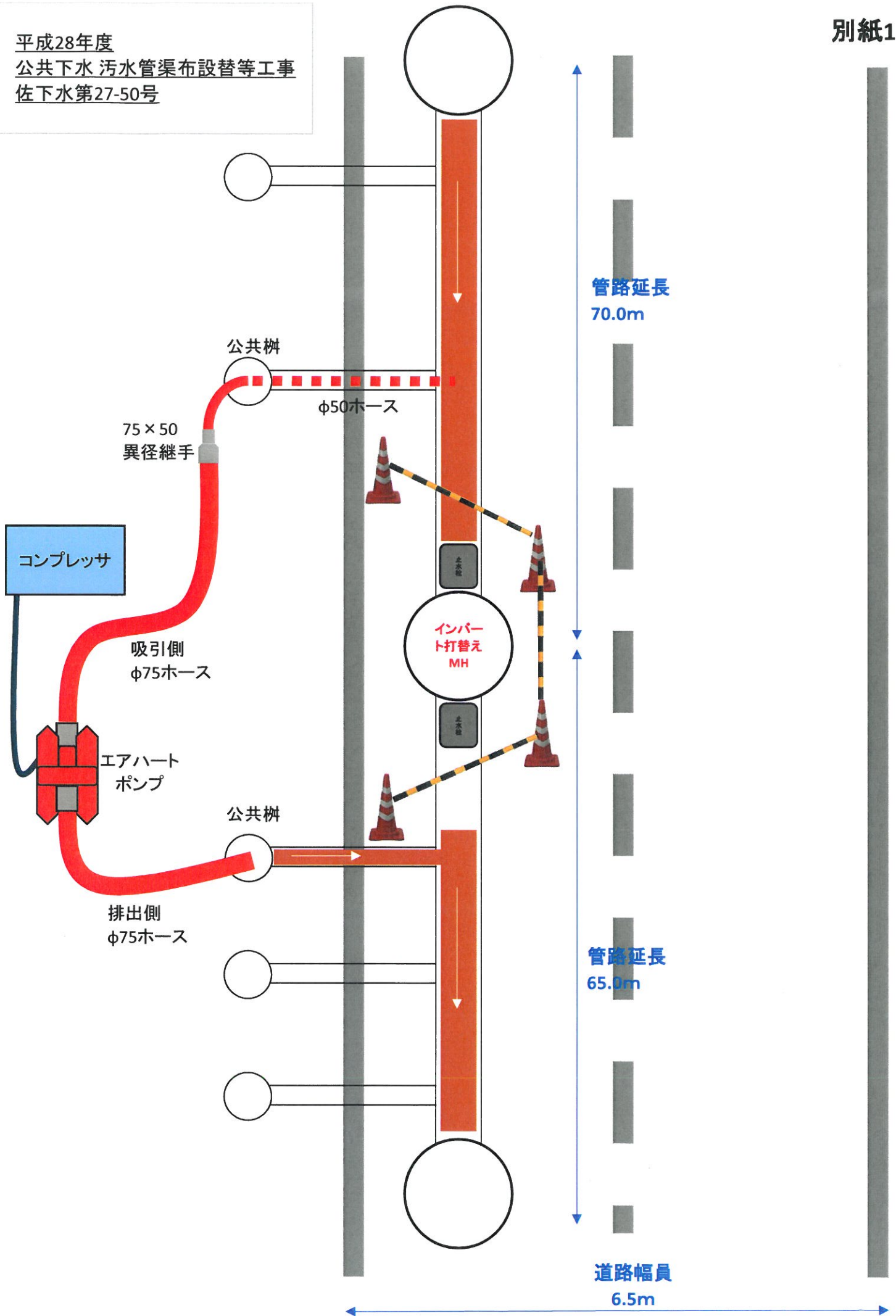


## エアハート工法施工実績調書

|   |                       |
|---|-----------------------|
| 工 事 名   | 平成27年度 佐下水第27-50号     |
| 工事場所  | 佐渡市佐和田地内              |
| 工 期   | 平成27年3月～平成28年10月      |
| 施工業者  | 澤根建設(株)               |
| 工事概要  | 県道バイパス接続切替に伴う下水本管切替工事 |
| <p>施工にあたって特筆すべき点</p> <p>・バイパス(新県道)と県道との切替接継工事に伴う下水道本管新旧の切替でインバート打替で常時水替工(エアハート工法)を提案した。</p> <p>下水道本管の管勾配が2‰mmで夜間作業で有る事から汚水の水量が少なくMHが県道車道になるため、交通体系が制約された。</p> <p>エアハートポンプのサクシヨンホースφ75をφ50に変換して汚水宅内マスよりφ50のサクシヨンホースを入れて本管まで届くようにして運転をした</p> <p>別紙による、エアハートポンプ運転をした為、交通体系が最少の型で出来た。</p> <p>宅内汚水マスからの吸引で支管φ150にφ50のサクシヨンホースを使う為、吸水の為の宅内マスの閉塞も無く作業は完了したが、宅内マスの所には見張員が必要で有る。</p> |                       |

平成28年度  
公共下水 汚水管渠布設替等工事  
佐下水第27-50号



管路延長  
70.0m

公共樹

φ50ホース

75×50  
異径継手

コンプレッサ

吸引側  
φ75ホース

エアハート  
ポンプ

公共樹

排出側  
φ75ホース

インバート  
打替え  
MH

管路延長  
65.0m

道路幅員  
6.5m

平成28年度  
公共下水 污水管渠布設替等工事  
佐下水第27-50号

別紙2

